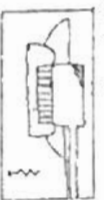


ME法による歯ブラシの当て方

歯の外側

上の歯

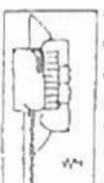


毛先は歯肉下に
小さなサインウレ
O歯間部挿入



OLPを分けて磨いている!

下の歯



毛先は歯肉上に
小さなサインウレ
O45° (歯牙方向)



いちばん奥の歯



少し口を開いた状態で
毛先を歯肉と
O歯肉に押しつける



口角部分をひっぱるように歯からの突っ込み磨き

ME法による歯ブラシの当て方

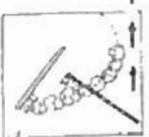
ME法による歯ブラシの当て方

奥歯の裏は2方向磨き分け
奥歯の裏は2方向磨き分け

上



側面の毛先が歯心に当たって



歯ブラシを立てて磨く



歯ブラシの頭を先で磨き
歯ブラシの頭を先で磨き

上の裏

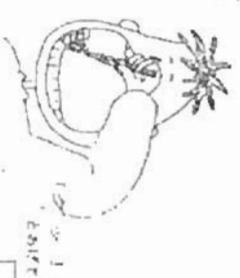


奥歯の裏

奥歯の下



下



歯ブラシを立てて磨く

先端の毛先が歯肉を引っ掛けている



歯が後方に大きく引かれている

歯ブラシの頭の先で磨き → 歯肉を引っ掛けるように磨く

奥歯の裏は2方向磨き分け
奥歯の裏は2方向磨き分け

ME法による歯ブラシの当て方